



Mazda BT-50



ZOOM-ZOOM

## Испытан Zoom-Zoom

Инженеры Mazda создали новый мощный пикап Mazda BT-50. Для того чтобы создать пикап с внушительной внешностью, который при этом обладает соответствующей мощностью, мы соединили характер спорт-кара с многофункциональностью пикапа. Отличный дизайн и отделка салона высококачественными материалами в сочетании с великолепной динамикой доставят вам удовольствие при управлении этим автомобилем. Благодаря его сильному, целеустремленному характеру вы будете себя комфортно чувствовать и в городе, и на шоссе, и на проселочной дороге.

**Новый Mazda BT-50. Это и есть Zoom-Zoom!**





- 2 **Испытан Zoom-Zoom**  
Введение.
- 4 **Все детали учтены**  
Дизайн и мастерство исполнения.
- 6 **Отличные возможности!**  
Скорость и динамика.
- 10 **Сила Mazda**  
Двигатели и коробки передач.
- 12 **Все необходимое**  
Универсальность.
- 14 **Аксессуары. Добавьте индивидуальности**  
Колеса, оборудование для кузова и салона.
- 20 **Наши обязательства перед вами**  
Услуги.
- 24 **Технические характеристики и отделка салона**  
Технические данные, цвета и отделка салона



[www.mazda.ru](http://www.mazda.ru)

Если вы увидели этот символ, то сможете найти более подробные данные на нашем веб-сайте.



## Все детали учтены

Большой и мощный новый пикап Mazda BT-50 может легко справиться с тяжелым бездорожьем. Вместе с тем, Mazda BT-50 – автомобиль с высоким уровнем комфорта для пассажиров. В его кабине могут комфортно разместиться пять\* взрослых пассажиров. Добавьте к этому стильную панель приборов, первоклассное оборудование, включая кондиционер и модульную аудиосистему с чистейшим воспроизведением звука, плюс большое количество отделений для хранения вещей. Новый пикап Mazda BT-50 предоставит вам уникальное сочетание комфорта, динамики и функциональности, которое составит конкуренцию даже легковому автомобилю.











## Отличные возможности!

С Mazda BT-50 вы можете взять с собой практически все, что вам хочется, в его вместительном кузове поместится все необходимое. Отдыхаете вы или работаете, мощный пикап Mazda BT-50 всегда к вашим услугам. Благодаря полному приводу, даже на краю света вы всегда можете рассчитывать на его помощь.






**Сиденья с боковой поддержкой**

Сиденья с боковой поддержкой и высококачественным материалом отделки обеспечивают комфорт в течение всего дня.





The image shows the interior of a Mazda BT-50 pickup truck. The view is from the driver's perspective, looking out through the windshield. The dashboard and center console are visible in the foreground. Outside, a blurred landscape of rolling hills and a road with another vehicle in the distance are visible, suggesting motion. The text is overlaid on the upper right portion of the image.

Кто говорит, что управление пикапом не может доставить удовольствие? В вашем распоряжении крутящий момент 330 Нм, полный привод, комфортный салон со спортивной серебристой отделкой, сиденья с великолепной боковой поддержкой, все условия для того, чтобы обеспечить вам комфорт при управлении автомобилем. Новый пикап Mazda BT-50 представляет собой сочетание комфорта, мощности и функциональности – все, чтобы доставить вам удовольствие от вождения.



### Система дистанционного управления муфтой свободного хода (RFW)

Система RFW автоматически срабатывает при выборе режима привода 4x4 и позволяет вам переключаться во время движения с режима 4x2 на режим 4x4 и наоборот.



### Двигатель 2.5 MZR-CD

Мощный дизельный двигатель с турбонаддувом, оснащенный системой непосредственного впрыска с общей топливной рампой и развивающий мощность 105 кВт (143 л.с.) – это ваш пропуск к активному отдыху на природе.



### Полный привод

Двухступенчатая раздаточная коробка обеспечивает высокую проходимость в режиме привода на все колеса.



### ABS с распределением тормозных усилий

Помогает предотвратить блокировку колес при резком торможении.

### Подушки безопасности

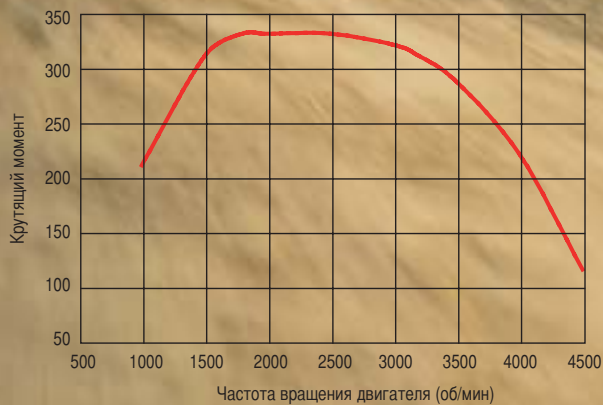
Передние и боковые подушки безопасности повышают уровень безопасности при столкновении.



### Управляемая мощь

Дизельный двигатель 2.5 MZR-CD, развивающий крутящий момент 330 Нм уже при 1800 об/мин, справится с любой тяжелой работой.

Кривая крутящего момента 2,5-литрового дизельного двигателя MZR-CD



[www.mazda.ru](http://www.mazda.ru)



## Сила Mazda

Под безупречными спортивными формами нового пикапа Mazda BT-50 скрыт мощный 2,5-литровый дизельный двигатель MZR-CD с турбонаддувом и общей топливной рампой. Вместе с четко переключаемой 5-ступенчатой механической коробкой передач и системой полного привода он обеспечивает мощность, которая позволяет перевозить грузы массой почти 1200 кг даже по местности с плохими дорогами.

Жесткая рама лестничного типа и крепкий каркас кузова – это фундамент его прочности, в то время как множество передовых систем безопасности таких как: четыре\* подушки безопасности, антиблокировочная система (ABS) с электронным распределением тормозных усилий (EBD), подтверждают высокий уровень предоставляемой безопасности.

\* передние и боковые (опциональное оборудование за дополнительную плату) подушки для водителя и переднего пассажира.





## Все необходимое

Передовые технологии и многофункциональность делают новый пикап Mazda BT-50 вашим самым надежным партнером.



### Выдвижной столик

Новый элемент удобства и многофункциональности.



### Аудиосистема

Высококачественная модульная аудиосистема включает встроенные в переднюю панель проигрыватель с CD-ресивером на 6 компакт-дисков и возможностью воспроизведения файлов в формате MP3, радиоприемник и 6 динамиков.



### Кондиционер

Всегда комфортная температура, даже в самую плохую погоду.



#### Центральный подлокотник

В центральном подлокотнике есть большое пространство для хранения вещей.



#### Подстаканники и отсеки для хранения вещей

Удобные подстаканники и множество мест для хранения вещей



#### Многофункциональный грузовой кузов

Износостойкое покрытие внутренней поверхности грузового кузова и крыша над ним обеспечивают дополнительную защиту и безопасность.





## Добавьте индивидуальности

Колеса из легкого сплава с оригинальным дизайном подчеркнут индивидуальность вашего нового пикапа Mazda BT-50. Специально созданные для условий бездорожья, 16-дюймовые колеса из легкого сплава отличаются современным стилем и непревзойденной прочностью.



1 16-дюймовые колеса из легкого сплава  
Дизайн с 5 двойными спицами







## Приключение начинается

- 1 Отделка наружного зеркала заднего вида, хром**  
Подчеркивает стильный внешний вид Mazda BT-50.
- 2 Дуга безопасности**  
Дуга безопасности завершает спортивный облик автомобиля.
- 3 Задний бампер, полированная нержавеющая сталь**  
Дополняет вид пикапа сзади.
- 4 Боковые подножки**  
Облегчают посадку и высадку из автомобиля
- 5 Накладки на пороги, полированная нержавеющая сталь**  
Полированные накладки на пороги улучшают внешний вид и повышают уровень комфорта
- 6 Противотуманные фары**  
Красивая форма и отличный обзор
- 7 Переднее ограждение**  
Придает мужественный вид.

Чтобы воспользоваться открывающимися перед вами возможностями, вам в первую очередь необходимо иметь соответствующее снаряжение. Широкий ассортимент аксессуаров для нового пикапа Mazda BT-50 предлагает все самое необходимое. Мы можем предложить вам все необходимое для будущих приключений – от стильной хромированной дуги безопасности до удобных боковых подножек.





## Сделайте свою жизнь стильной

Установите в элегантном спортивном салоне своего нового Mazda BT-50 современные практичные аксессуары. Они будут радовать вас и помогать вам как во время рабочих поездок, так и на отдыхе.





1



2



3

- 1 Износостойкие накладки**  
Обеспечивают защиту от стирания и придают стильный вид.
- 2 Детское кресло Roemer Lord Plus**  
(от 9 до 18 кг).
- 3 Напольные коврики:**  
стандартный дизайн, стильный дизайн  
стильный дизайн – серого цвета,  
стандартный дизайн – черного цвета.



## Наши обязательства перед вами

Компания Mazda гордится уровнем качества своих автомобилей. Высокое качество Mazda распространяется не только на автомобили, но и на оказываемые услуги. Начиная от аксессуаров с фирменной символикой до сувенирной продукции – никто не предложит ничего лучшего для вас и вашего пикапа Mazda BT-50.

### 3-летняя гарантия на новый автомобиль

Гарантия, которую компания Mazda предоставляет на новый автомобиль, составляет 3 года при пробеге до 100 тысяч километров. Данная гарантия не распространяется на детали, подлежащие регулярной замене из-за повышенного износа.

### Обещание Mazda по техническому обслуживанию

Тщательная забота и лучшая цена. Разве может кто-нибудь любить ваш автомобиль Mazda сильнее вас? Да, это мы. Поэтому наши механики проходят специальное обучение в компании Mazda, поэтому мы используем высококачественные запасные части и предлагаем гарантию на каждую установленную нами деталь. В итоге вы получаете высокий уровень надежности и безопасности, большую остаточную стоимость, а также неподдельное удовольствие от управления автомобилем.





## Электронная Сервисная Книжка Mazda (DSR)

Электронная Сервисная книжка Mazda (DSR) позволяет сохранять все данные, касающиеся технического обслуживания автомобиля на протяжении всей его жизни. Вся информация хранится в единой базе данных. Электронная Сервисная книжка Mazda (DSR) заменяет традиционную Сервисную книжку из бумаги.

## Оригинальные запасные части и аксессуары Mazda

Это единственные запасные части, изготовленные с той же заботой и старанием, что и ваш автомобиль Mazda. Произведенные с тем же высоким уровнем качества, они созданы для безукоризненной установки и безупречной работы и имеют конкурентоспособную цену. На все запасные части распространяется гарантия 12 месяцев со дня установки.

## Сувенирная продукция Mazda

Сувенирная продукция, одежда и снаряжение от вашего любимого производителя автомобилей принесут в вашу жизнь еще больше настроения Zoom-Zoom.



## Механическое оборудование

### Двигатель:

- 2.5 MZR-CD
- 2499 куб.см, рядный 4-цилиндровый, турбонаддув, два верхних распредвала, 16 клапанов, переднее расположение, 105 кВт (143 л.с.) при 3500 об/мин, 330 Нм при 1800 об/мин.
  - Содержание CO<sub>2</sub> в отработавших газах – 244 г/км (4x4) (Евро 4).
  - Окислительный нейтрализатор.
  - Турбонагнетатель с промежуточным охладителем.
  - Система распределенного впрыскивания топлива с электронным управлением.

### Коробка передач:

- 5-ступенчатая механическая.

### Кузов:

- Прочный, полностью стальной кузов, обладающий высокой жесткостью на кручение, оснащенный элементами программируемой деформации спереди и сзади, каркас безопасности для пассажиров и усилители в дверях для защиты при боковых столкновениях.

### Шасси и подвеска:

- Передняя подвеска: независимая торсионного типа, стабилизатором поперечной устойчивости и трубчатыми амортизаторами двойного действия.
- Задняя подвеска: листовые рессоры с амортизаторами двойного действия.
- Система дистанционного управления включением полного привода (RFW).
- Дифференциал повышенного трения.

### Тормозная система:

- Гидравлическая, двухконтурная с диагональным разделением контуров и вакуумным усилителем.
- Антиблокировочная система, действующая на все колеса (4W-ABS).
- Передние механизмы: с вентилируемыми дисками диаметром 289 мм (4x4).
- Сзади барабанные: диаметр 295 мм (4x4).
- Стояночная тормозная система механическая с приводом на задние колеса.



# Технические характеристики

**Тип двигателя** 2.5 MZR-CD  
4x4

Рабочий объем (куб.см)	2499
Диаметр цилиндра x ход поршня (мм)	93 x 92
Клапанов на цилиндр	4
Максимальная мощность [кВт (л.с.) / об/мин]	105 (143) / 3500
Максимальный крутящий момент (Нм / об/мин)	330 / 1800
Степень сжатия	18.0:1

## Коробка передач

Тип	Механическая	
Передаточные числа	1-я	3.905
	2-я	2.248
	3-я	1.491
	4-я	1.000
	5-я	0.800
	Задний ход	3.391
Главная передача		3.727

## Рулевое управление

Рулевой механизм	«винт-шариковая гайка» с усилителем
Минимальный диаметр поворота (по колее), м	12.6

## Динамические показатели и расход топлива

Разгон 0-100 км/ч (с)	12.5	
Максимальная скорость (км/ч)	158	
Расход топлива (л/100 км) <sup>1)</sup> :	Город	10.9
	Шоссе	7.8
	Комбинированный	8.9
Содержание CO <sub>2</sub> <sup>1)</sup> (г/км)	244	
Уровень токсичности	Евро 4	
Рекомендуемое топливо	Дизельное (цетановое число 50)	
Вместимость топливного бака (литров):	для варианта с четырехдверной кабиной	70

<sup>1)</sup> Значения расхода топлива и содержания CO<sub>2</sub> замерены по 1999/100/ЕС.





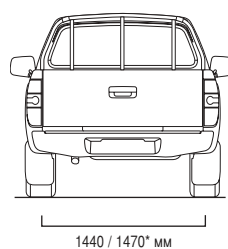
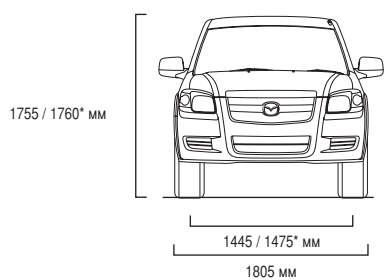
## Технические характеристики

### Размеры и масса

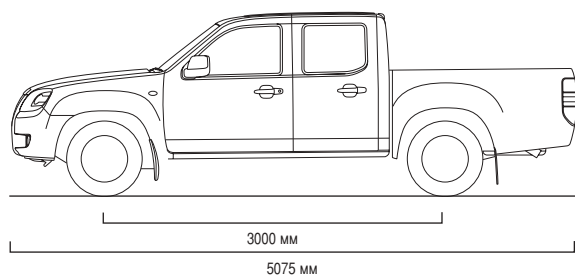
Четырехдверная кабина 4x4

Габаритная длина (мм)		5075
Габаритная ширина (мм)		1805
Габаритная высота (мм)		1755 / 1760*
Передний свес (мм)		885
Задний свес		1190
Дорожный просвет в пределах колесной базы и порожнем состоянии (мм)		205
Колесная база (мм)		3000
Колея спереди (мм)		1445 / 1475*
Колея сзади (мм)		1440 / 1470*
Грузовой кузов (мм):	длина (по полу)	1530
	ширина (по полу)	1456
	ширина между колесными арками	1090
Тормозные механизмы:	диаметр передних вентилируемых дисков (мм)	289
	диаметр задних барабанов (мм)	295
Допустимая полная масса автомобиля (кг) без кузова (шасси с кабиной)		3030
Допустимая нагрузка на мост, передний/задний (кг)		1230 / 1800
Грузоподъемность (кг)	без кузова (шасси с кабиной)	1137
Полная масса буксируемого прицепа (кг):	без тормозной системы	750
	с тормозной системой (уклон 12%)	3000
Собственная масса (кг) мин./макс.		1855-1968

\* - только для исполнения High.



### Четырехдверная кабина 4x4

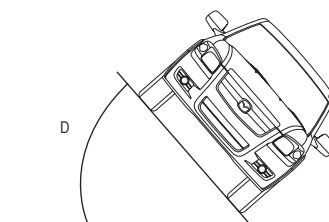
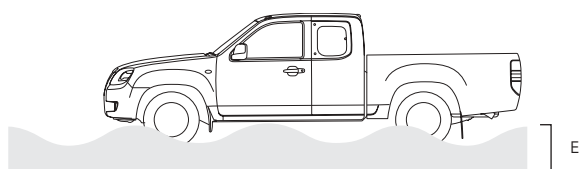
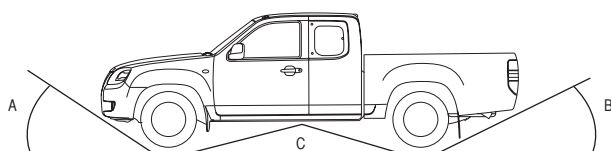


## Технические характеристики

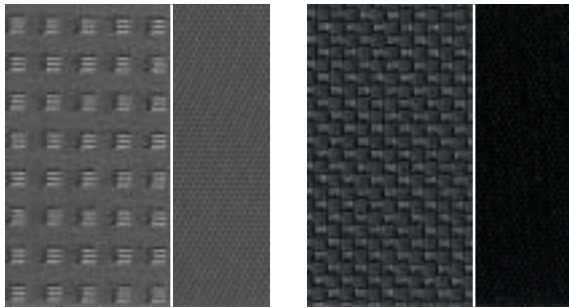
### Проходимость

Четырехдверная кабина 4x4

A	Угол въезда (без груза)	34°
B	Угол съезда по выпускной трубе (без груза): с задним противотуманным фонарем	33°
C	Угол продольной проходимости (без груза)	22°
D	Угол опрокидывания (без груза)	48°
E	Глубина преодолеваемого брода (мм)	750



## Цвета кузова и отделка салона



Серая ткань

Темно-серая ткань

### Цвета и обивка сидений

Цвет обивки сиденья

### Четырехдверная кабина

Direct Touring Active

серый темно-серый темно-серый

### Обычные эмали

Cool White (A2W)

■ ■ -

### Эмали перламутровые и металлик\*

Andaman Blue Metallic (32L)

■ ■ -

Black Mica (16W)

■ ■ ■

Gloaming Silver Mica (28N)

■ ■ ■

Highlight Silver Metallic (18G)

■ ■ -

Passion Red Mica (30T)

■ ■ -

Strato Blue Mica (32K)

■ ■ ■

Titanium Grey II Metallic (30B)

■ ■ ■

### Двухцветные эмали перламутровые и металлик\*

Andaman Blue Metallic / Titanium Grey II Metallic (33A)

- - ■

Black Mica / Titanium Grey II Metallic (30X)

- - ■

Strato Blue Mica / Titanium Grey II Metallic (32X)

- - ■

■ - Возможный вариант.

\* - на заказ за дополнительную плату





Cool White (A2W)



Andaman Blue Metallic (32L)



Black Mica (16W)



Gloaming Silver Mica (28N)



Highlight Silver Metallic (18G)



Passion Red Mica (30T)



Strato Blue Mica (32K)



Titanium Grey II Metallic (30B)



Andaman Blue Metallic over Titanium Grey II Metallic (33A)



Black Mica over Titanium Grey II Metallic (30X)



Strato Blue Mica over Titanium Grey II Metallic (32X)



## **Ваш дилер Mazda:**

В связи с постоянным совершенствованием своей продукции компания Mazda Motor Rus оставляет за собой право изменять технические характеристики и комплектацию автомобилей. Из-за ограничений, вносимых полиграфическим процессом, цвета и варианты отделки, показанные на иллюстрациях данного проспекта, могут отличаться от реальных. Проконсультируйтесь по этому поводу у дилера компании Mazda.

Торговая марка и логотипы Bluetooth® являются собственностью компании Bluetooth SIG, Inc. и любое их использование компанией Mazda Motor лицензировано. Другие торговые марки и торговые названия также являются собственностью соответствующих владельцев.

Март 2007 года.

VJN 302717/EU/V2

**Интернет: [www.mazda.ru](http://www.mazda.ru)**